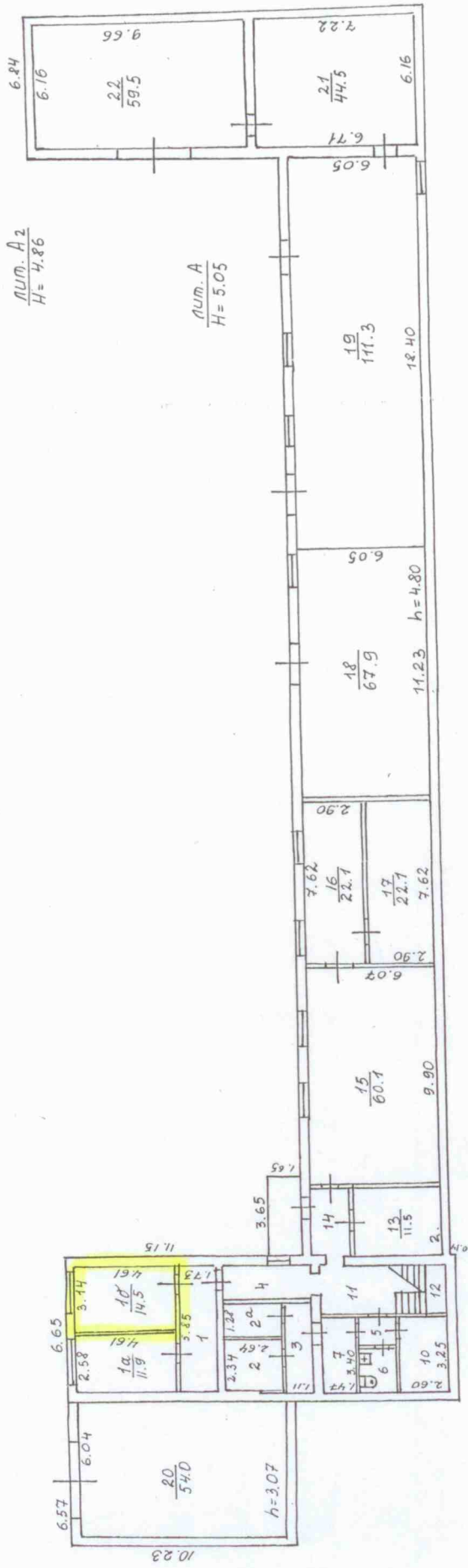


Проектный план
 СТРОИТЕЛЬСТВА
 г. Владимир ул. Н.Островского
 в №66а квартале — уч-к

План I этажа

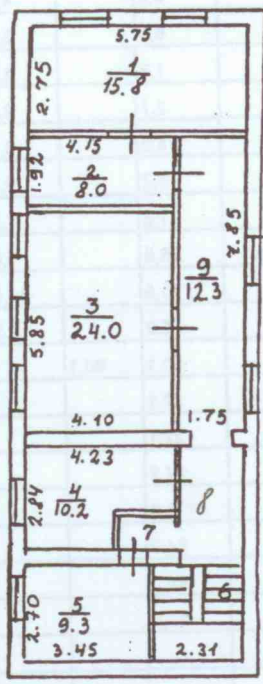


Исполнитель: *С.С.С.С.*
 К.1.10.18.2.20.3.16.7.11
 2008.08.2008



Поэтажный план
 строения лит. "А"
 г. Владимир ул. Н. Островского
 м. №66а квартал _____ уч.к. _____

План "II" этажа



На распоряжение или переоборудовании
 к. 2, 3

 дата 10/10/08 _____

Составлено по данным
 технической инвентаризации
 по состоянию на 08.08.2008
 (число, месяц, год)
 Исполнитель Щеглова
 Руководитель группы _____

Масштаб 1:200

VI. Экспликация к плану строений

По

ул.Н.Островского

дом № 66а

Ленинский

район

Даты записей	Литер по плану	Этаж, начиная с подвала и кончая мезонином	№№ квартир, торговых, складских и пр. помещений	№№ комнат, кухонь, коридоров и пр. помещений	Назначение помещений: жилое, контора, магазин, ванная, коридор, кухня и прочая	Площадь по внутреннему обмеру, кв. метров										разрешение на возведение, перестройку и перепрофилирование не предусмотрено	ВЫСОТА	
						общая полезная	учрежден.		складское		производст.		гаража		вспомогательная			
							основная	вспомогательная	основная	вспомогательная	основная	вспомогательная	основная	вспомогательная				
	A	I		1	коридор	10,1		10,1									10,1	3,05
				1а	подсобное	11,9		11,9									11,9	
				1б	подсобное	14,5		14,5									14,5	
				2	сауна	6,2		6,2									6,2	
				2а	сауна	3,4		3,4									3,4	
				3	комната отдыха	4,6		4,6									4,6	
				4	коридор	6,2		6,2										
				5	подсобное	1,7		1,7									1,7	
				6	туалет	2,7		2,7									2,7	
				7	комната отдыха	5,0		5,0									5,0	
				10	электр.щитовая	9,2		9,2										
				11	коридор	7,5		7,5									7,5	
				12	лестничная клетка	6,6		6,6										
				13	тепловой узел	11,5		11,5										
				14	коридор	5,3		5,3										
				15	красный уголок	60,1	60,1											4,80
				16	склад	22,1			22,1									
				17	суш.камера	22,1				22,1								
				18	мастерская	67,9				67,9								
				19	мастерская	111,3				111,3								
	A1			20	гараж	54,0							54,0					
				21	мастерская	44,5				44,5								
				22	гараж	59,5							59,5					
				Итого по I этажу:		547,9	60,1	106,4	22,1	245,8			113,5					
		II		1	кабинет	15,8	15,8											3,35
				2	кабинет	8,0	8,0										8,0	
				3	кабинет	24,0	24,0										24,0	
				4	кабинет	10,2	10,2											
				5	кабинет	9,3	9,3											
				6	лестничная клетка	6,1		6,1										
				7	коридор	1,3		1,3										
				8	коридор	4,3		4,3										
				9	коридор	12,3		12,3										
				Итого по II этажу:		91,3	67,3	24,0										
				Всего по зданию:		639,2	127,4	130,4	22,1	245,8			113,5					